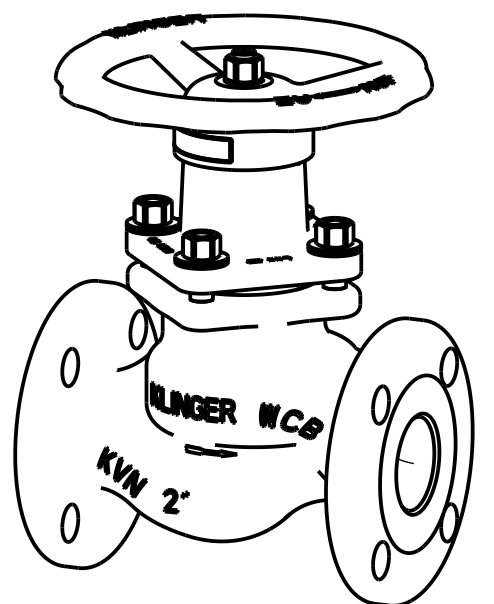
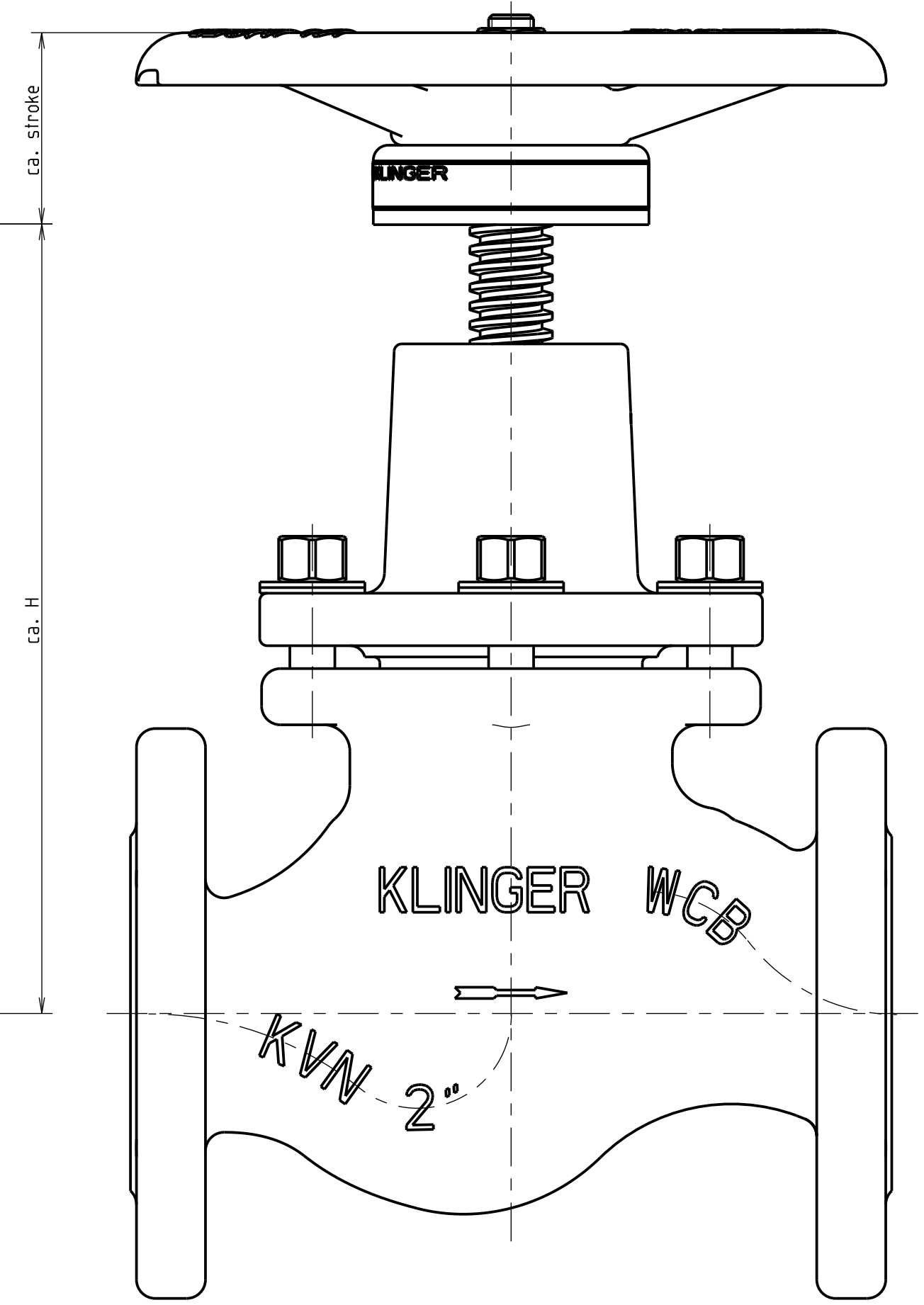
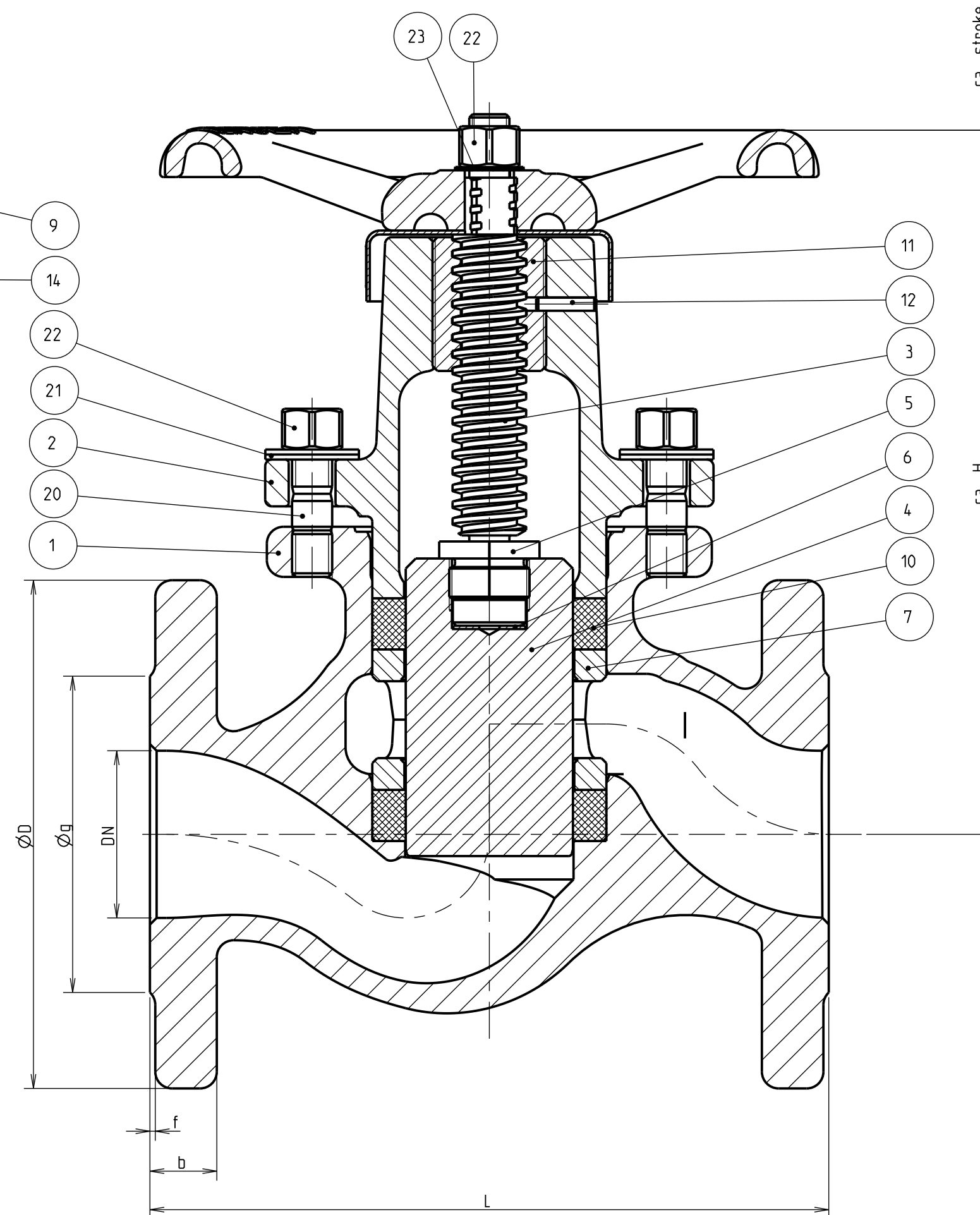
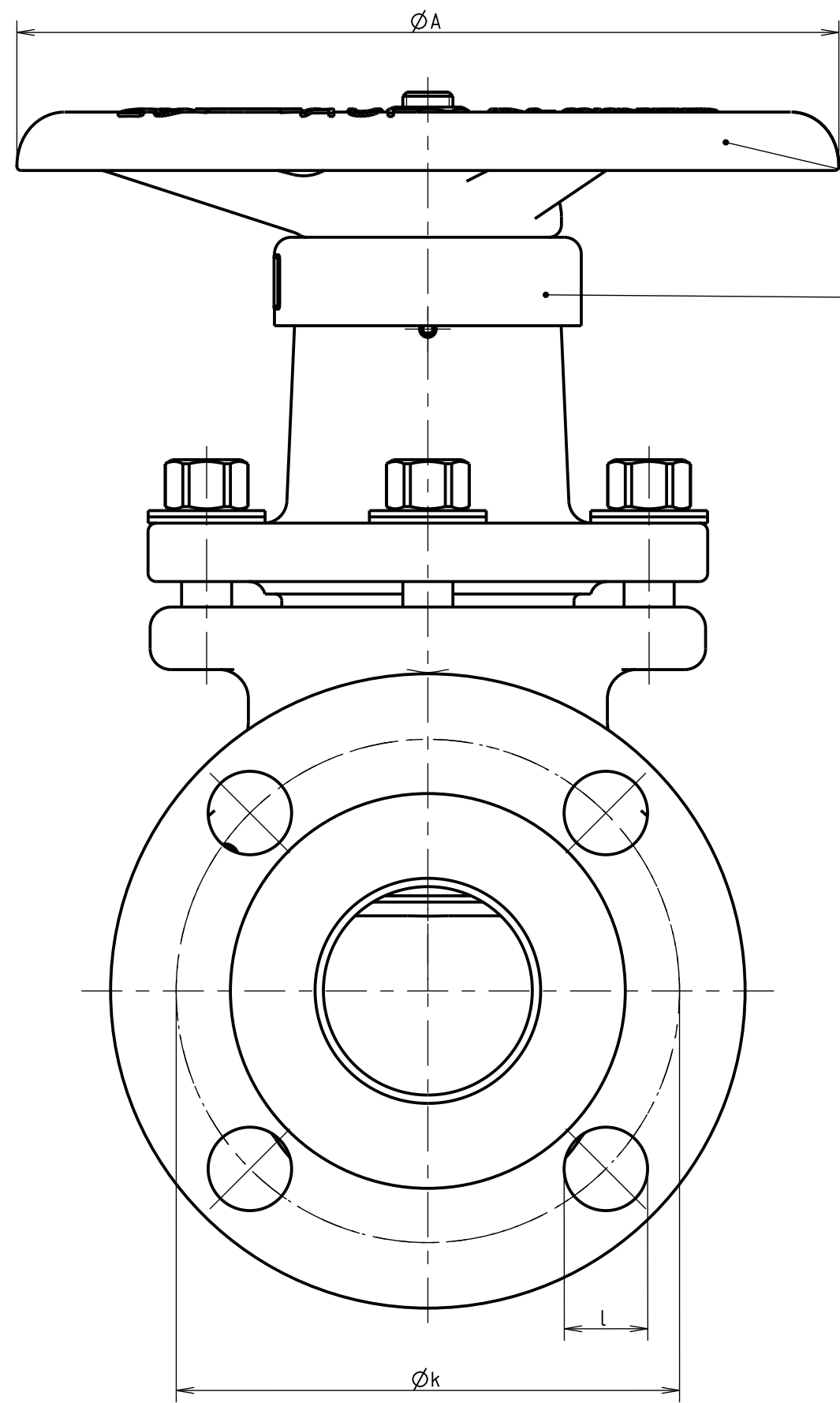


# KLINGER Durchgangsventil / piston valve KVN 1/2" - 2" VIII-KX-GT



DN...Nenngröße der Armatur  
GG...Gesamtwicht [kg]  
n...Anzahl der Bohrungen  
+)...Pos. 11+12 nur bei DN 1 1/2" und 2"

DN...nominal valve size  
GG...valve weight [kg]  
n...number of holes  
+)...Pos. 11+12 only for DN 1 1/2" and 2"

DN	Class	L	H	ØA	ØD	Øg	b	f	Øk	l	n	stroke	GG		
1/2"	150	108	105	100	89	35	12	1.6	60.5	16	4	23	2.4		
3/4"		117	122	120	99	42.9	13		69.9			28	3.4	9	3.4
1"		127	140	140	108	50.8	15.5		79.3			34	5.1	7	5.1
1 1/2"		165	184	180	127	81.6	18.5		98.5			45	10.0	6	10.0
2"		203	211	200	152	94.6	20		120.6			20	15.1	5	15.1
1/2"	300	152	105	100	95	35	15.5	1.6	66.5	20	4	23	3.1		
3/4"		178	122	120	117.5	42.9	17		82.5			28	5.0	3	5.0
1"		203	140	140	124	50.8	19		88.9			34	7.1	2	7.1
1 1/2"		229	184	180	155.5	73.2	22		114.3			22	13.3	1	13.3
2"		267	211	200	165	140.3	24.5		127			20	18.6	1	18.6

Pos.	Name	Material
23	Fächerscheibe	Serrated lock washer Federstahl
22	Sechskanmutter	Hex nut 1.1181
21	Tellerfeder	Belleville wascher 50CrV4
20	Stiftschraube	Stud bolt 1.7709 / 1.1181
14	Typenschild KVN 15-50	Type plate Alu/Kunststoff
12	Spannstift	Tension pin Federstahl
11	Gewindebuchse	Threaded bush SINT C11
10	Ventilring KVN 50	Valve ring Grafit-GT
9	Handrad KVN 50	Handwheel EN-GJL-200
7	Laternen KVN 50	Lantern bush C10 gesintert
6	Scheibe	Disc 1.4401
5	Zweiteilige Verschraubung	Split nut 1.0503+C
4	Kolben	Piston 1.4104
3	Spindel KVN 10-50	Spindle 1.4021
2	Oberteil KVN 50	Bonnet 1.0619
1	Gehäuse KVN 2" Class150	Body WCB

Gedruckt von jeitlers am 25.04.2019  
 Urheberrecht nach  
 Copy right acc. to  
 Droit d'auteur selon  
 ISO 16016